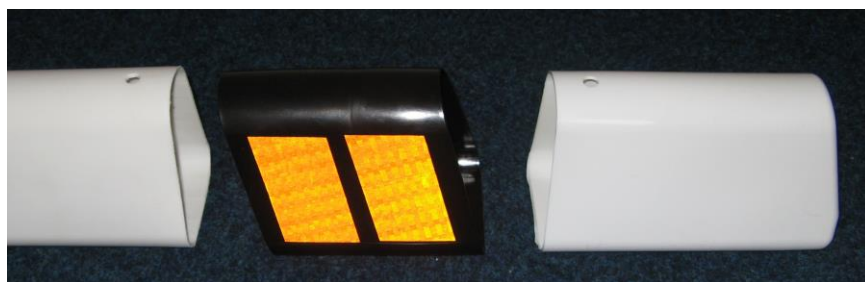


Směrový sloupek typ M

Tento výrobek je vytvořen na základě požadavků správců silnic s cílem snižovat náklady na údržbu. Sloupek je tvořen třemi základními částmi:

- **Spodní část sloupku – trojúhelníkový profil**
- **Střední část sloupku – černý díl s odrazovými plochami**
- **Horní část sloupku – uzavírací nástavec**



Sloupek v rozloženém stavu



Zkompletovaný sloupek



Střední díl



Barevné varianty

Tyto části jsou spojeny nerozmontovatelným spojem. Horní a dolní část sloupku opatřená otvory se zasunuje do středního dílu, který je na vnitřní straně opatřen výstupky, které zapadnou po zasunutí do otvorů v horním a dolním dílu a vznikne tak velmi pevné spojení všech částí.

Nepoškozený sloupek nelze nedestruktivním způsobem rozebrat.

Při mechanickém poškození kterékoliv části sloupku, například při destrukci horní nebo střední části, lze zcela jednoduše pouhým zasunutím bez použití nástrojů a montážního materiálu poškozený díl vyměnit.

Způsoby osazení do krajnice jsou shodné se sloupkem typu K.

Jednotlivé části sloupku lze zakoupit zvlášť jako náhradní díly.

Dochází tak k výrazné úspoře nákladů na údržbu silničních směrových sloupků.

Výrobek je certifikován dle EN 12899-3 a splňuje TP 58.

Více informací o tomto a dalších produktech naleznete na www.plastika-sv.cz

Plastika SV s.r.o.

Zborovská 253, 768 02 Zdounky

Tel.: +420 573 365 100

info@plastika-sv.cz www.plastika-sv.cz

